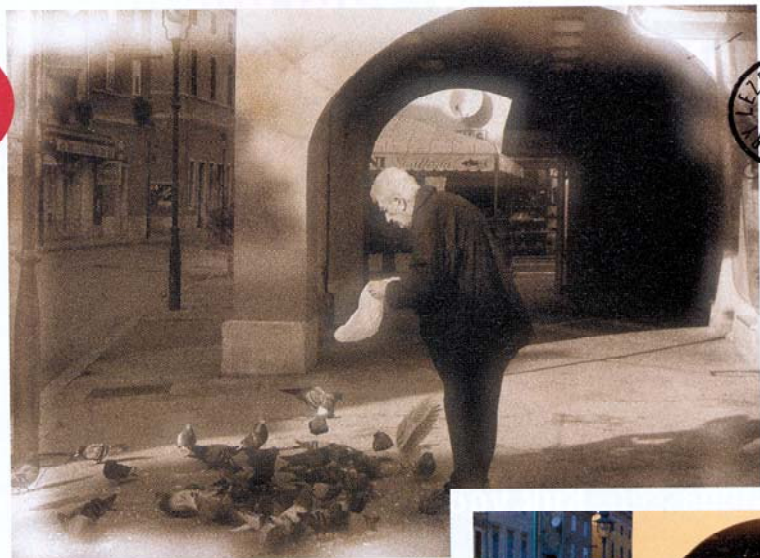




NA



ALLES FOTOGALERIE

EEN FOTOGRAFISCHE VEROUDERINGSKUR MET PAINT SHOP PRO

Corel Paint Shop Pro XI beschikt over een tijdmachine, die alle fotografische stijlen vanaf 1839 onder muisbereik brengt. Toch kan het ook zonder kant-en-klaarfilter, met om het even welk beeldbewerkingsprogramma. Bijvoorbeeld Paint Shop Pro XI ...

VOOR



Terug in de tijd

01

Sepia

Om te beginnen ga je na of het beeld dat je wilt verouderen, geen storende elementen bevat, die verraden dat het om een digitale ingreep gaat. Desnoods kun je dergelijke 'anachronismen' wegklonen, zoals de glanzende bestelwagen in dit voorbeeld. Daarvoor gebruik je het gereedschap **Bijsnijden**. Om de hoogte/breedteverhouding te laten kloppen, snijd je een beetje van de boven- en onderkant weg. Dan geef je de foto de onontkoombare sepia tint. Deze kleur werd oorspronkelijk gemaakt van de inkt van de zeeoors of sepia-inktvis. Met Paint Shop Pro kun je het beetje rustig laten dobberen. Je kiest **Effecten**, **Foto-effecten**, **Sepiakleur**. In het dialoogvenster stel je de mate van veroudering in. Een aantal instellingen is voorgeprogrammeerd. In de lijst voorinstellingen valt de keus op **Gematigd verouderd**.

Je kiest de gewenste sepia tint uit de presets in het dialoogvenster.



02

Grofkorreligheid

Aangezien oude foto's vaak korrelig en onscherp zijn, voeg je een dosis grove korrel aan het beeld toe. In Paint Shop Pro gebruik je daarvoor het filter **Aanpassen**, **Grofkorreligheid toevoegen/verwijderen**. Opnieuw biedt een reeks presets de helpende hand. In het vervolgmenu selecteer je eerst **Fotokorrel standaard**. Daarna schroef je de **Grofkorreligheid** flink op (hier 43%). Het vakje **Monochroom** moet eveneens aangevinkt staan. Om het beeld in het centrum nog iets meer te verkleuren, gebruik je het filter **Aanpassen**, **Zachtheid**, **Zachte focus**. Vink de optie **Voorbeeld op afbeelding** aan, zodat je onmiddellijk het effect kunt zien als je de **Grootte** en de **Zichtbaarheid** van de stralenkrans verandert.

Eerst voeg je Grofkorreligheid toe en daarna Zachte focus.



03

Verkleurde randen

Oude foto's lijden vaak onder plaatselijke verkleuring door blootstelling aan het zonlicht. Maak daarom de beeldranden wat lichter. In het gereedschapspalet kies je het elfde gereedschap van boven. Klik op de pijlknop naast het pictogram, zodat de reeks gereedschappen tevoorschyn komt. Selecteer **Lichter/donkerder** en neem een breed penseel met zachte rand. Zet de **Dekking** op 60% en kies in de optiebalk bij **Modus** voor **Herderheid**. Schilder dan randen en hoeken van het beeld. Met de linkermuisknop ingedrukt maak je de beeldpartijen lichter; voor het tegenovergestelde effect gebruik je de rechtermuisknop. Voor de finishing touch kun je op een nieuwe beeldlaag een fijn zwart penseel enkele krasen aanbrengen die je daarna vervaagt met **Aanpassen**, **Vervagen**, **Gaussiaans vervagen**.

Het is even zoeken voor je het gereedschap Lichter/donkerder te pakken hebt.





NA

ZO MAAK JE SNEL EN GOED ZWART-WITVERSIES VAN JE KLEURENFOTO'S

Het omzetten van een kleurenfoto naar zwart-wit heeft meer om het lijf dan alleen het verwijderen van de kleurinformatie. Integendeel: je hebt die kleurinformatie hard nodig om de ideale balans te vinden tussen het witste wit en het donkerste zwart.

VOOR



Van kleur naar zwart-wit

01 Zwart-wit en kleurenfilter

Welk programma je ook gebruikt, het is nooit verstandig om een kleurenfoto botweg naar Grijswaarden om te zetten. Met dit commando raak je alle nuttige kleurinformatie onherroepelijk kwijt. In Paint Shop Pro kun je veel beter **Foto-effecten**, **Zwartwitfilm** kiezen. Hiermee wordt het beeld naar zwart-wit omgezet terwijl het programma tegelijkertijd een kleurenfilter simuleert om de grijsstones in balans te brengen. Bij landschappen zul je bijvoorbeeld het gele filter gebruiken om het blauw van de lucht donkerder te maken, en zo de wolken beter te laten uitkomen. Onder **Kracht** kies je een filterkleur en bepaal je de intensiteit van de filtering. Bijkomend voordeel: aangezien het beeld nog steeds in de kleurenmodus staat, kun je achteraf desgewenst kleureffecten toepassen.

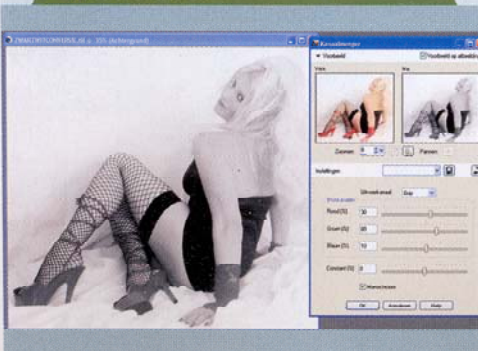
Met behulp van kleurenfilters kun je de verschillende grijswaarden uitbalanceren.



02 Kanaalmenger

Maar er bestaat een betere manier om je kleurenfoto's naar zwart-wit om te zetten. Zowel in Paint Shop Pro als in Photoshop kun je gebruikmaken van de zogenaamde kanaalmenger. In Paint Shop Pro kies je daarvoor **Aanpassen**, **Kleur**, **Kanaalmenger** en in Photoshop **Afbeelding**, **Aanpassingen**, **Kanaalmixer**. Vink hier de optie **Monochroom** aan, en zoek met de drie schuifregelaars de ideale balans tussen rood, blauw en groen in de RGB-modus. Let er daarbij op dat het totaal van de instellingen op 100% uitkomt. 30% Rood, 60% Groen en 10% Blauw zou bijvoorbeeld een goede instelling kunnen zijn, maar de optimale mix verschilt van foto tot foto. Als je de optie **Voorbeeld op afbeelding** aanvinkt, kun je direct het effect van de gekozen instelling bekijken op de grote afbeelding.

Let erop dat de som van de kanaalinstellingen op 100% uitkomt.



03 Omzetten in zwart-wit

Als je het voorgaande toch wat te ingewikkeld vindt, heeft Photoshop Elements 5.0 een slim stuk gereedschap aan boord om de omzetting naar zwart-wit voor je te maken. De nieuwe functie is te vinden onder **Verbeteren**, **Omzetten in zwart-wit**. De proefversie van Photoshop CS3 maakt het aannemelijk dat de professionele uitvoering deze functie zal overnemen. Bovenaan in het venster wordt de afbeelding zowel Voor als Na de omzetting getoond. Verder beschik je over een zestal Stijlen waarmee je het rood, groen, blauw en contrast aanpast. Iedere keer dat je op een miniatuurknop klikt, wordt de voorvertoning bijgewerkt, zodat je snel de ideale balans te pakken hebt.

De nieuwste versies van Photoshop hebben een krachtige zwart-wit-converter.

